



ТЕРРИТОРИАЛЬНЫЙ ОРГАН
ФЕДЕРАЛЬНОЙ СЛУЖБЫ
ГОСУДАРСТВЕННОЙ СТАТИСТИКИ
ПО ТВЕРСКОЙ ОБЛАСТИ

Социально-экономическое положение Тверской области



в январе-феврале 2023 года



ТЕРРИТОРИАЛЬНЫЙ ОРГАН
ФЕДЕРАЛЬНОЙ СЛУЖБЫ
ГОСУДАРСТВЕННОЙ СТАТИСТИКИ
ПО ТВЕРСКОЙ ОБЛАСТИ

Социально- экономическое положение

Тверской области

в январе-феврале 2022 года

- 01 ИНДЕКСЫ ОСНОВНЫХ
СОЦИАЛЬНО-ЭКОНОМИЧЕСКИХ ПОКАЗАТЕЛЕЙ
- 02 ПРОМЫШЛЕННОЕ ПРОИЗВОДСТВО
- 03 СЕЛЬСКОЕ ХОЗЯЙСТВО
- 04 СТРОИТЕЛЬСТВО
- 05 ТОРГОВЛЯ
- 06 ЦЕНЫ
- 07 ФИНАНСЫ
- 08 СРЕДНЕМЕСЯЧНАЯ НАЧИСЛЕННАЯ
ЗАРАБОТНАЯ ПЛАТА
- 09 ДЕМОГРАФИЧЕСКАЯ СИТУАЦИЯ

* Ежемесячные данные оперативной статистики





ИНДЕКСЫ ОСНОВНЫХ ЭКОНОМИЧЕСКИХ И СОЦИАЛЬНЫХ ПОКАЗАТЕЛЕЙ ТВЕРСКОЙ ОБЛАСТИ, %

ЯНВАРЬ-ФЕВРАЛЬ 2023 г.
К ЯНВАРЮ-ФЕВРАЛЮ 2022 г., %



Промышленное производство



Объем работ, выполненных по виду деятельности «Строительство»



Ввод в действие жилых домов



Оборот розничной торговли



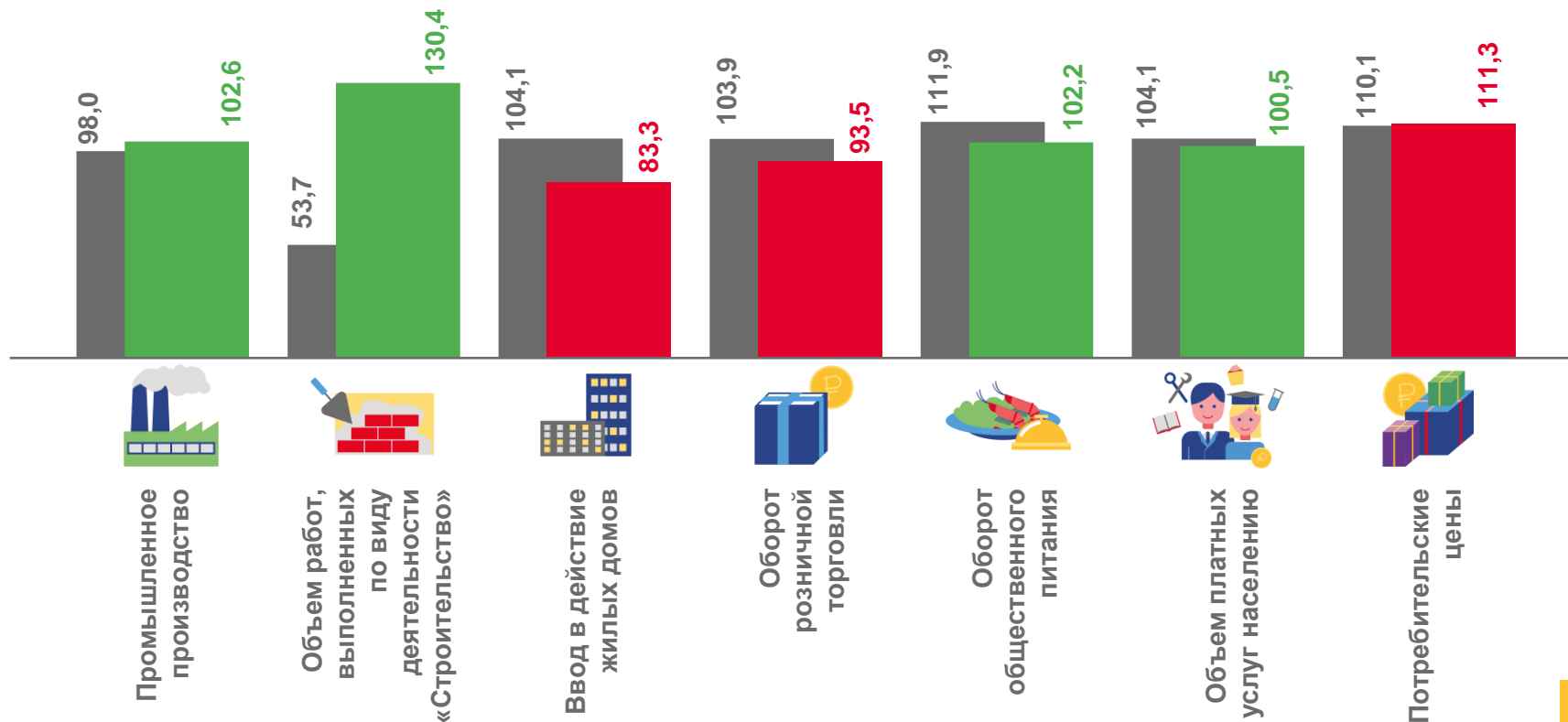
Оборот общественного питания



Объем платных услуг населению



Потребительские цены



■ Январь-февраль 2022 г.
к январю-февралю 2021 г.

■ Январь-февраль 2023 г.
к январю-февралю 2022 г.





ИНДЕКСЫ ОСНОВНЫХ ЭКОНОМИЧЕСКИХ И СОЦИАЛЬНЫХ ПОКАЗАТЕЛЕЙ ТВЕРСКОЙ ОБЛАСТИ, %

ЯНВАРЬ 2023 г.
К ЯНВАРЮ 2022 г., %



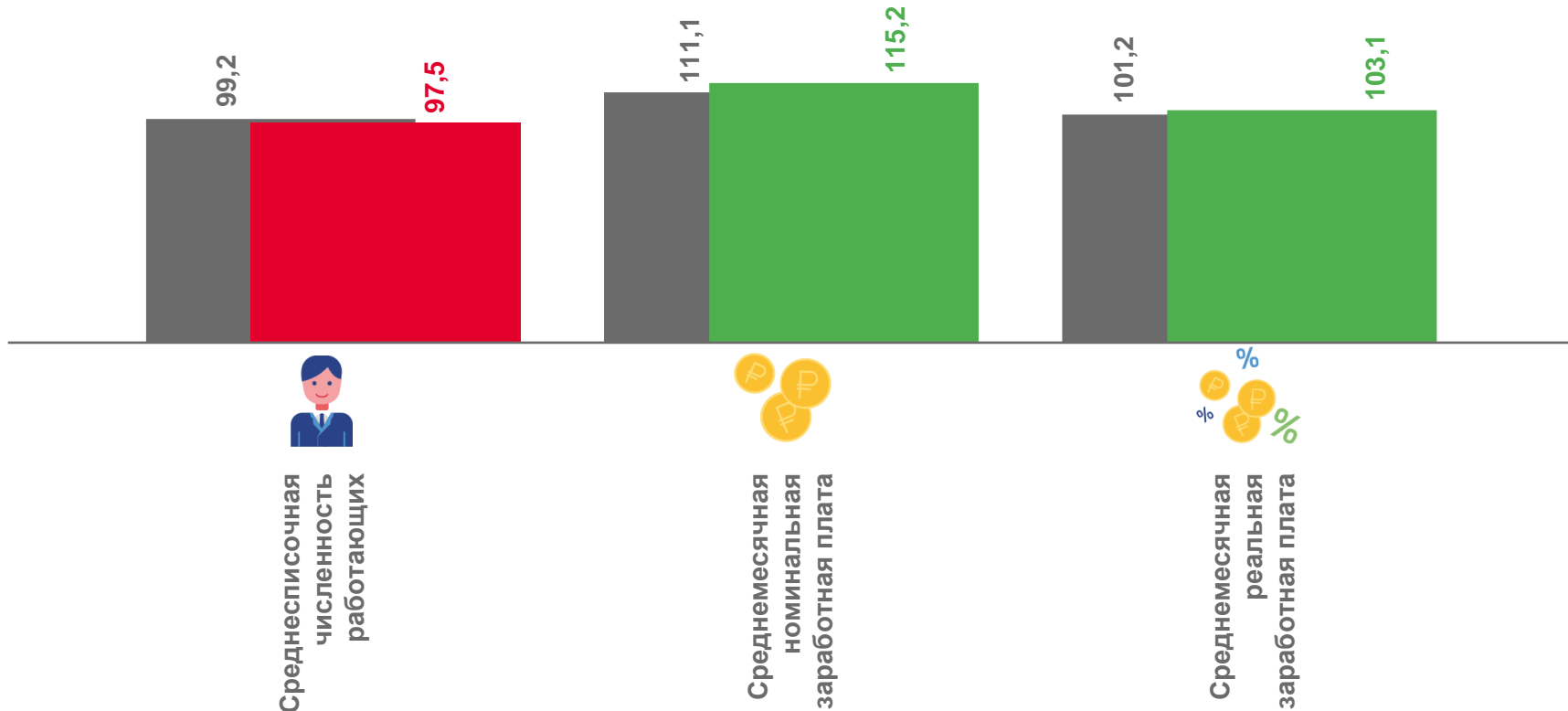
Среднесписочная численность работающих



Среднемесячная номинальная заработная плата



Среднемесячная реальная заработная плата



■ Январь 2022 г.
к январю 2021 г.

■ Январь 2023 г.
к январю 2022 г.





ОБЪЕМ ОТГРУЖЕННОЙ ПРОДУКЦИИ (РАБОТ И УСЛУГ) ПО ВИДАМ ЭКОНОМИЧЕСКОЙ ДЕЯТЕЛЬНОСТИ

ЯНВАРЬ-ФЕВРАЛЬ 2023 ГОДА



млн рублей
83 108

Промышленное производство



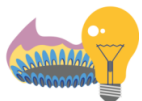
249

Добыча полезных ископаемых



59 076

Обработывающие производства



22 077

Обеспечение электрической энергией, газом и паром;
кондиционирование воздуха



1 706

Водоснабжение; водоотведение, организация сбора
и утилизации отходов, деятельность по ликвидации загрязнений

Структура объема отгруженной продукции (работ и услуг)
(в процентах к итогу)



Добыча полезных ископаемых

Обработывающие производства



Обеспечение электрической энергией, газом
и паром; кондиционирование воздуха

Водоснабжение; водоотведение,
организация сбора и утилизации отходов,
деятельность по ликвидации загрязнений





ПОКАЗАТЕЛИ ЖИВОТНОВОДСТВА

В ХОЗЯЙСТВАХ ВСЕХ КАТЕГОРИЙ, ЗА ЯНВАРЬ-ФЕВРАЛЬ 2023 ГОДА

ПОГОЛОВЬЕ СКОТА И ПТИЦЫ
НА КОНЕЦ ФЕВРАЛЯ 2023 г.



крупного рогатого скота

80 168

голов



-4,1%



свиней

1 081 285

голов



+67,6%



овец и коз

31 625

голов



-5,7%



птицы

3 340,8 тыс. голов

тыс. голов



-7,3%

в % к январю-февралю 2022 г.

ПРОИЗВЕДЕНО СКОТА И ПТИЦЫ НА УБОЙ
(В ЖИВОМ ВЕСЕ)



43 104,7

тонн



+42,1%

ВАЛОВОЙ НАДОЙ МОЛОКА
(ВСЕХ ВИДОВ)



27 741,0

тонн



+2,2%

ПОЛУЧЕНО ЯИЦ
(ВСЕХ ВИДОВ)



10 988,0

тыс. штук



-9,4%

в % к январю-февралю 2022 г.





ДИНАМИКА ОБЪЁМА РАБОТ ПО ВИДУ ДЕЯТЕЛЬНОСТИ «СТРОИТЕЛЬСТВО»

МЛН РУБЛЕЙ

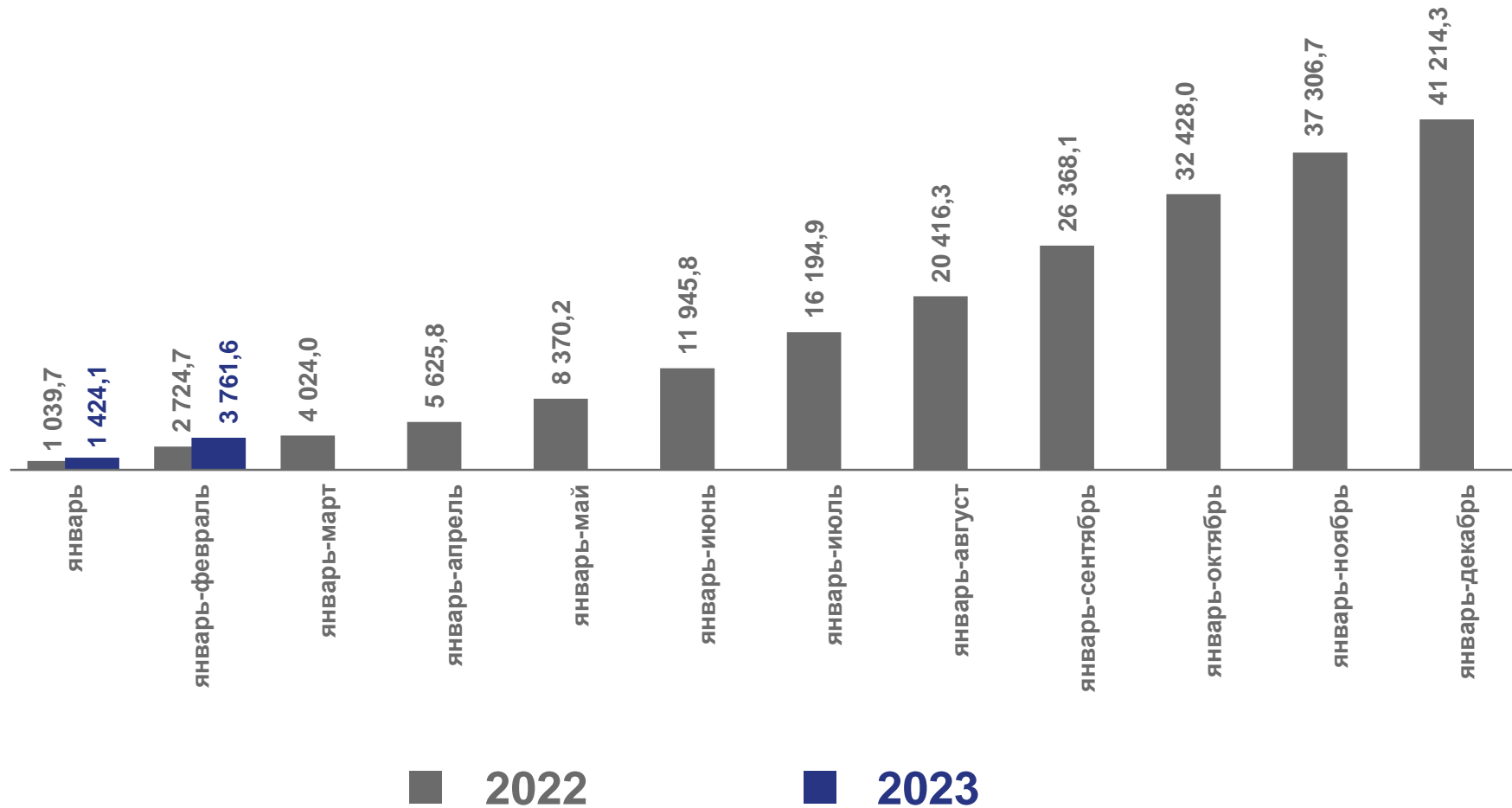
ЯНВАРЬ-ФЕВРАЛЬ 2023 г.

3 761,6

млн рублей

130,4%

к январю-февралю 2022 г.
в сопоставимых ценах





СТРОИТЕЛЬСТВО ЖИЛЫХ ДОМОВ

ТЫС. КВ. М ОБЩЕЙ ПЛОЩАДИ

ЯНВАРЬ-ФЕВРАЛЬ 2023 г.

ОБЪЕМ ЖИЛИЩНОГО СТРОИТЕЛЬСТВА

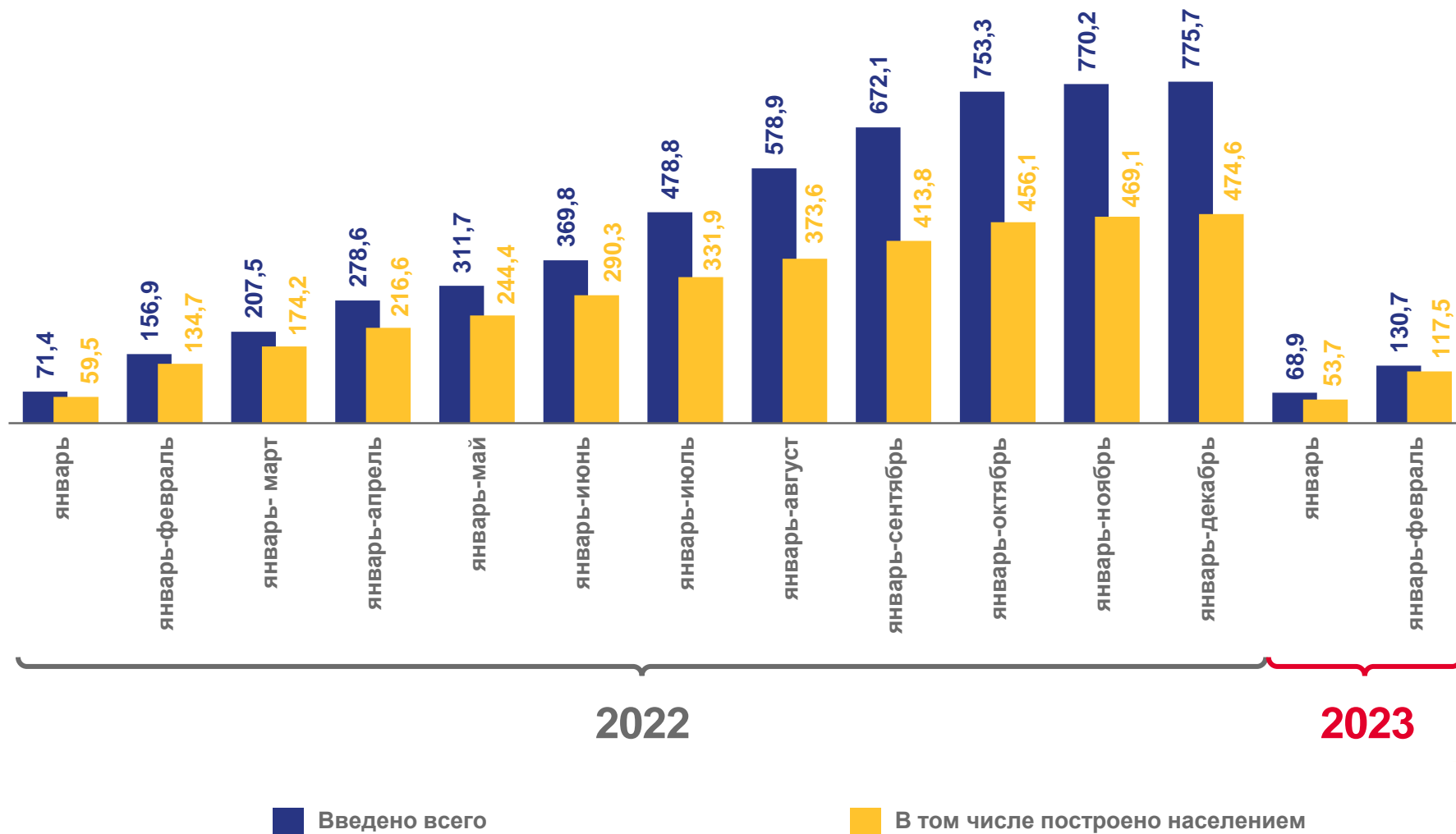
130,7

тыс. кв. м. общей площади жилых помещений

В ТОМ ЧИСЛЕ ПОСТРОЕНО НАСЕЛЕНИЕМ

117,5

тыс. кв. м. общей площади жилых помещений





ОБОРОТ РОЗНИЧНОЙ ТОРГОВЛИ

В % К СООТВЕТСТВУЮЩЕМУ ПЕРИОДУ ПРЕДЫДУЩЕГО ГОДА В СОПОСТАВИМОЙ ОЦЕНКЕ

48,2 млрд рублей

Оборот розничной торговли за январь-февраль 2023 г.

-6,5%

К уровню января-февраля 2022 г. в сопоставимой оценке

28,1 млрд рублей

Оборот розничной торговли пищевыми продуктами, включая напитки, и табачными изделиями за январь-февраль 2023 г.

+4,0%

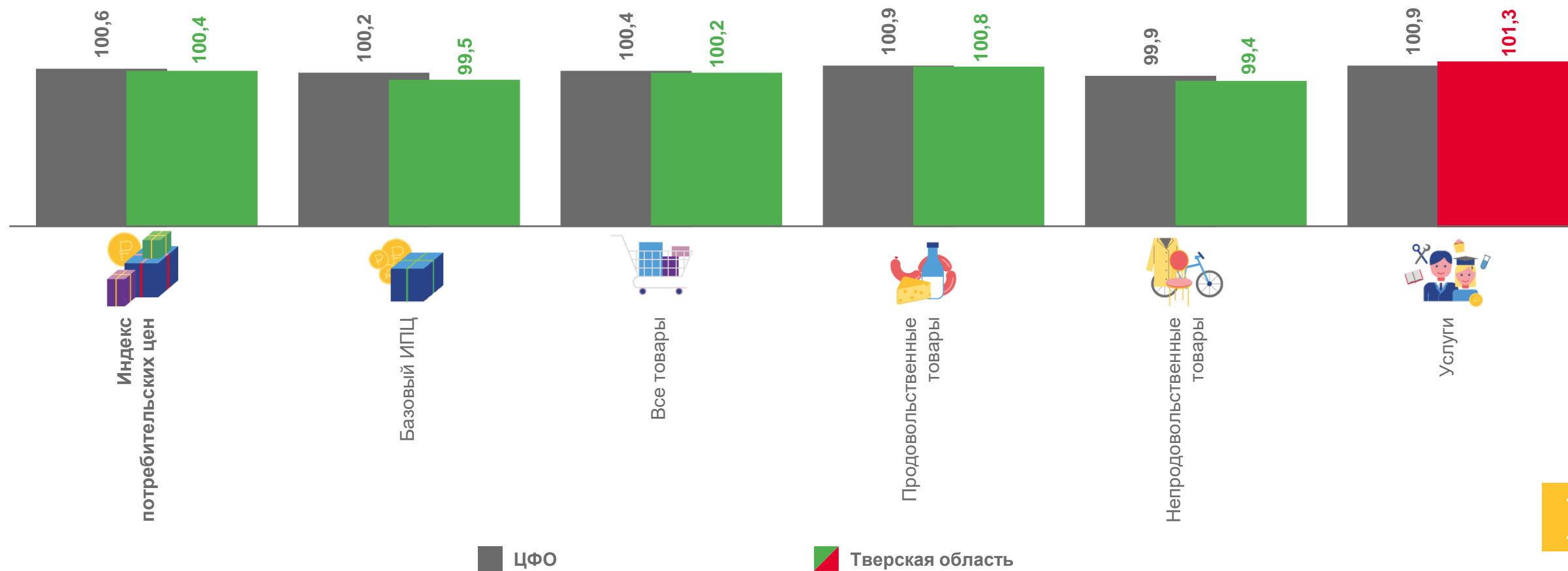
К уровню января-февраля 2022 г. в сопоставимой оценке





ИНДЕКСЫ ПОТРЕБИТЕЛЬСКИХ ЦЕН

ФЕВРАЛЬ 2023 ГОДА В % К ПРЕДЫДУЩЕМУ МЕСЯЦУ





САЛЬДИРОВАННЫЙ ФИНАНСОВЫЙ РЕЗУЛЬТАТ

— ЯНВАРЬ 2023 ГОДА, МЛН РУБЛЕЙ



1 073,4

Обрабатывающие производства



666,6

Торговля оптовая и розничная; ремонт автотранспортных средств и мотоциклов



379,9

Деятельность по операциям с недвижимым имуществом



-30,2

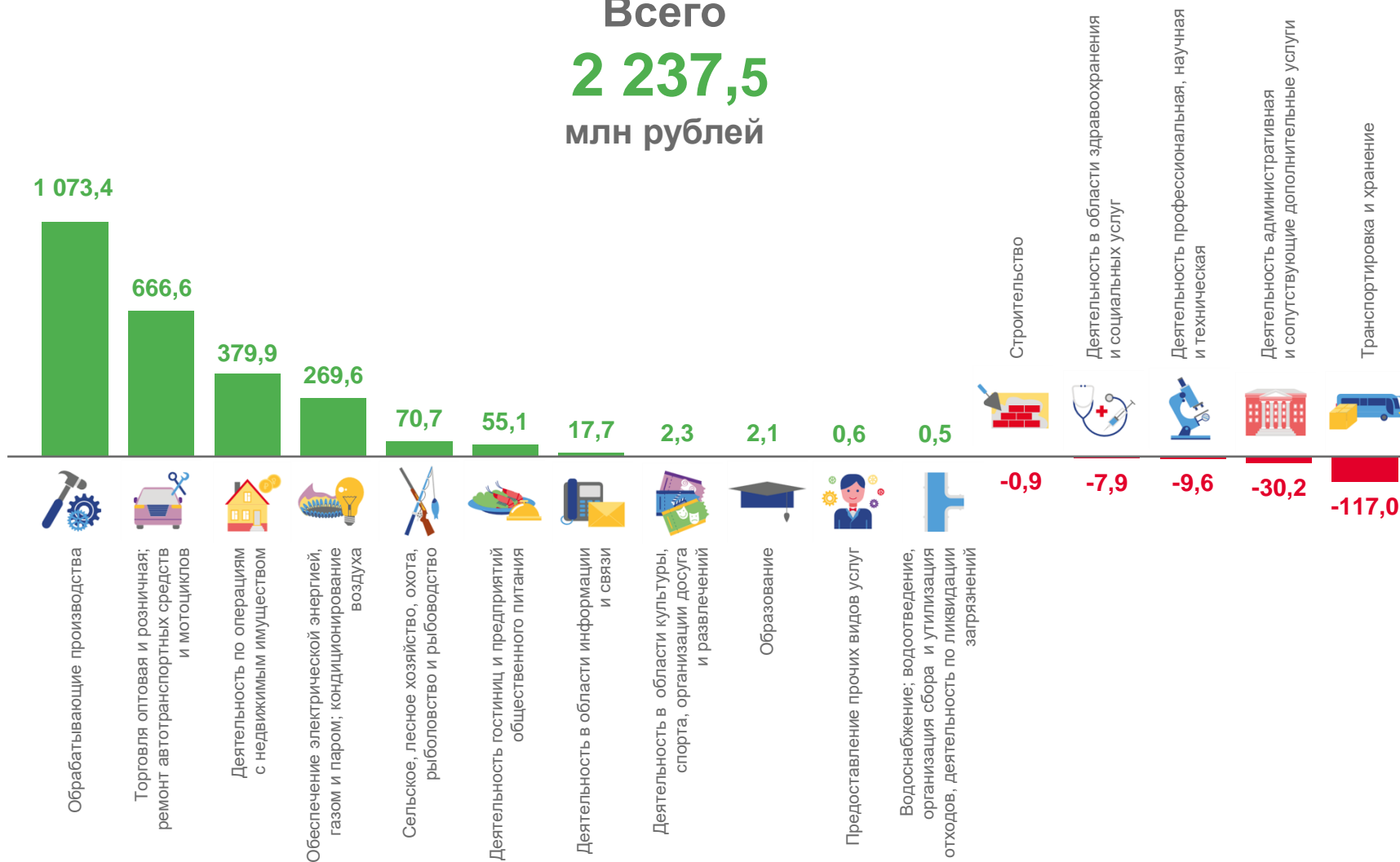
Деятельность административная и сопутствующие дополнительные услуги



-117,0

Транспортировка и хранение

Всего
2 237,5
млн рублей



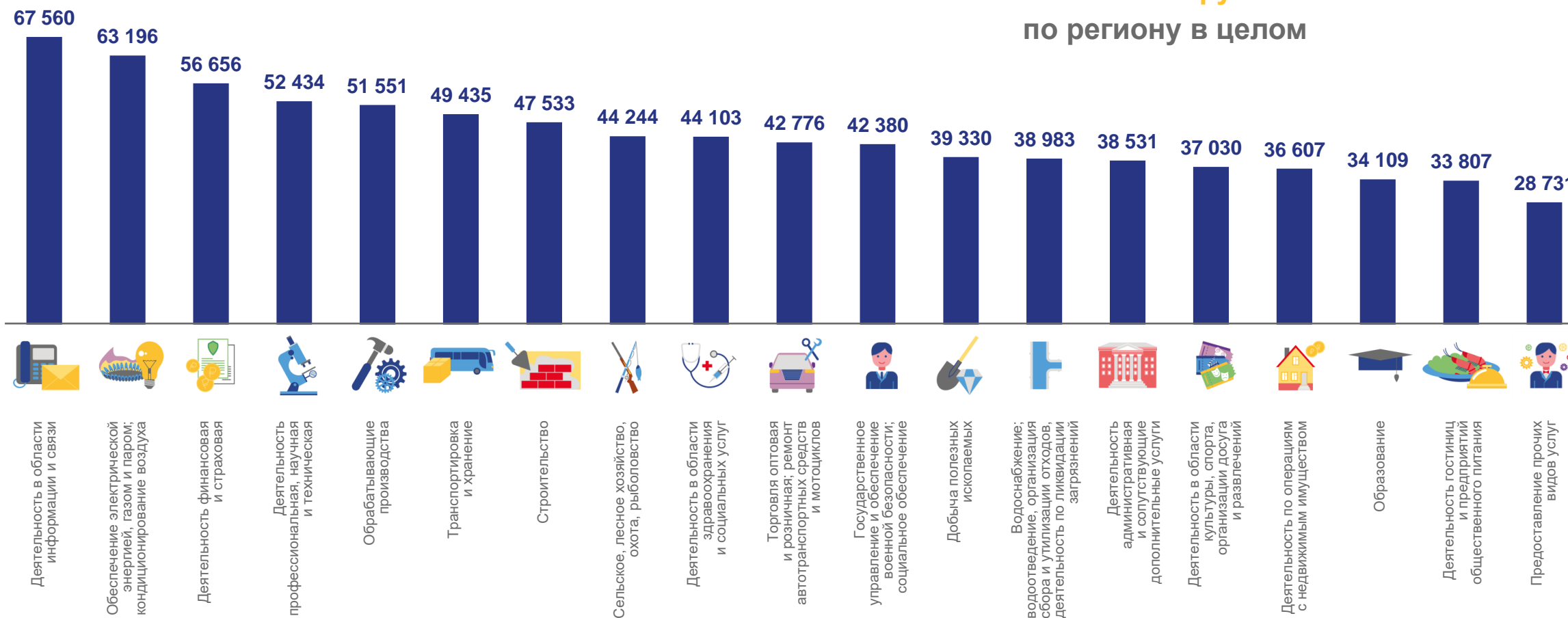


СРЕДНЕМЕСЯЧНАЯ НАЧИСЛЕННАЯ ЗАРАБОТНАЯ ПЛАТА

ЯНВАРЬ 2023 ГОДА, РУБЛЕЙ

46 276 рублей

по региону в целом





ЕСТЕСТВЕННОЕ ДВИЖЕНИЕ НАСЕЛЕНИЯ

ЧЕЛОВЕК

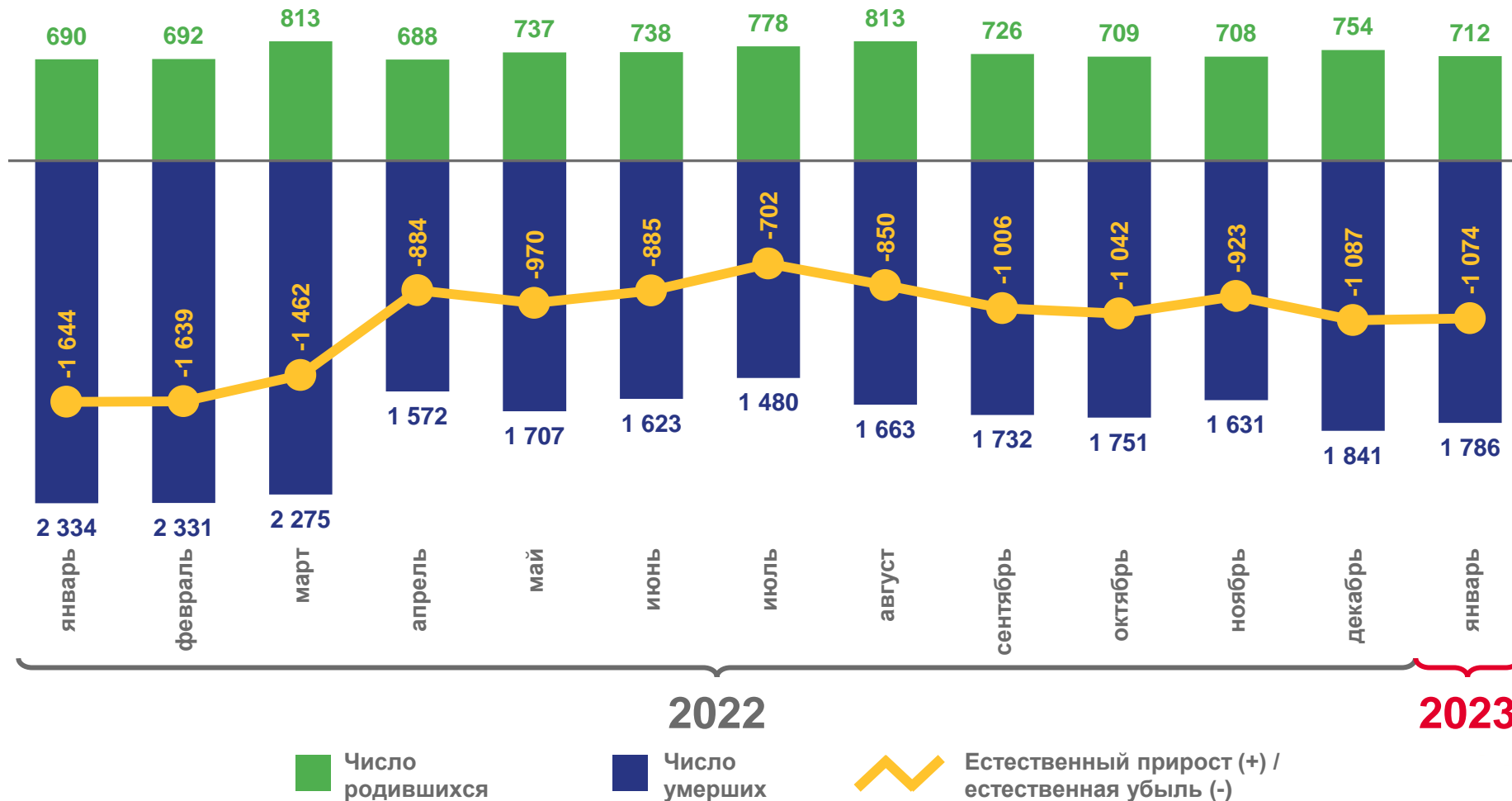
ЯНВАРЬ 2023 г.

ЧЕЛОВЕК

-1 074

В РАСЧЕТЕ
НА 1 000 ЧЕЛОВЕК

-10,5



2023

